

**Poissons (\*)**

NOM	Tailles minimales (cm)	Quantités max. ou équivalent poids approx.
ANCHOIS ( <i>Engraulis</i> )	12	100
BAR ( <i>Dicentrarchus labrax</i> )	42	100
BAR moucheté ( <i>Dicentrarchus punctatus</i> )	30	100
BARBUE ( <i>Scophthalmus rhombus</i> )	30	100
BONITE ( <i>Sarda</i> spp)	42	100
CABILAUD ( <i>Gadus morhua</i> )	15	100
CHINCHARD ( <i>Trachurus trachurus</i> )	60	100
CONGRE ( <i>Conger conger</i> )	23	100
DORADE GRISE ( <i>Spondylosoma cantharus</i> )	35	100
DORADE ROYALE ( <i>Sparus aurata</i> )	23	100
FLET ( <i>Pleuronectes fesus</i> )	20	100
GERMON ( <i>Thurus alalinga</i> )	20	100
HARENG ( <i>Clupea harengus</i> )	20	100
LIEU JAUNE ( <i>Polydora pollichii</i> )	30	100
LIEU noir ( <i>Pollachius virens</i> )	35	100
LINGUE ( <i>Molva molva</i> )	70	100
LINGUE BLEUE ( <i>Molva dipterygia</i> )	50	100
MAGRE ( <i>Argyrosomus regius</i> )	20	100
MAQUEREAU ( <i>Scomber scombrus</i> )	27	100
MERLAN ( <i>Merlangius merlangus</i> )	27	100
MERLU ( <i>Merluccius merluccius</i> )	30	100
MULET ( <i>Mugil spp</i> )	30	100
ORPHIE ( <i>Betone betone</i> )	27	100
PLIE ( <i>Pleuronectes platessa</i> )	15	100
ROUGET barbet ou de roche ( <i>Mullus spp</i> )	25	100
SAR ( <i>Diplodus sargus</i> )	11	100
SARDINE ( <i>Sardina pilchardus</i> )	25	100
SOLE ( <i>Solea solea</i> )	25	100
TURBOT ( <i>Psetta maxima</i> )	30	100

**BAR** - maximum 1 bar par pêcheur et par jour toute l'année  
**LIEU JAUNE** : fermeture du 1<sup>er</sup> janvier au 30 avril 2024  
A partir du 1<sup>er</sup> mai, 2 spécimens par pêcheur et par jour  
interdiction de pêcher du bar à l'aide d'un filet fixe  
(Ref. Règlement (UE) 2023/194 du 30/01/2023)

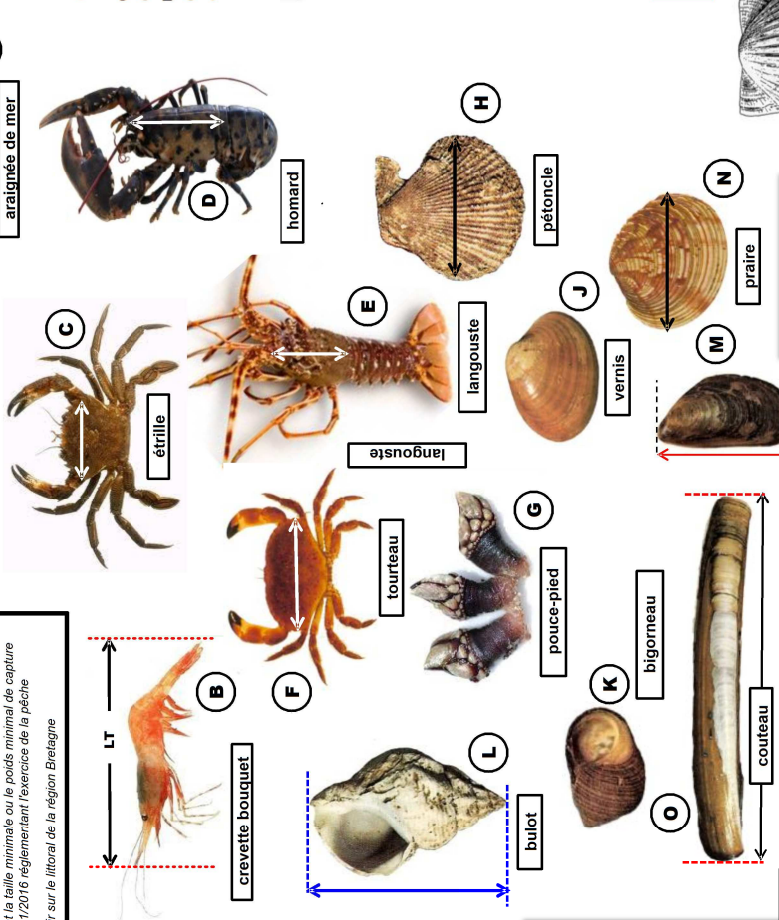


**RAPPEL :**  
Prélèvements de la pêche de loisir limités à la CONSOMMATION PERSONNELLE

Vente rigoureusement **INTERDITE**



**IMPORTANT**  
Les castiers dit « à parloir » ou disposant d'un dispositif « anti-retour » **NE SONT PAS AUTORISÉS**



**Crustacés**

NOM	Tailles minimales (cm) au NORD du 48 <sup>e</sup> parallèle	Tailles minimales (cm) au SUD du 48 <sup>e</sup> parallèle
ARAIGNEE de mer ( <i>Meja brachydactyla</i> ) (A)	12	12
CREVETTE bouquet ( <i>Palaemon serratus</i> ) (B)	5	5
ÉTRILLES (autres que bouquet) (C)	3	3
ÉTRILLE ( <i>Necora puber</i> ) (C)	6,5	6,5
HOMARD ( <i>Homarus gammarus</i> ) (D)	8,7	8,7
LANGOUSTE rouge, rose ( <i>Palinurus spp</i> ) (E)	11	11
TOURTEAU ( <i>Cancer pagurus</i> ) (F)	13	13
POUCE-PIED ( <i>Pollicipes pollicipes</i> ) (G)	(G)	(G)

(A) : Longueur totale mesurée entre les rostrés jusqu'à la bordure postérieure de la carapace  
**ATTENTION !** Prélèvement limité à 6 araignées par personne et par jour en pêche sous-marine  
(B) : Longueur totale de l'animal (LT) (Divisions CIEM VIII, a,b,d,e)  
(D) Longueur de la carapace mesurée de l'arrière des orbites jusqu'à la bordure distale du céphalothorax  
(E) : Longueur de la carapace mesurée de la pointe du rostre à la bordure distale du céphalothorax  
(C) et (F) Longueur totale de la carapace dans sa plus GRANDE dimension  
(G) : Pêche autorisée selon le calendrier des professionnels (3 kilos par jour et par pêcheur)  
**INTERDIT chaque année durant les mois de juillet et août**

**Coquillages**

NOM	Tailles minimales (cm)	Quantités max. ou équivalent poids approx.
PÉTONCLE ou VANNEAU ( <i>Chlamys spp</i> ) (H)	4	3 kg
VENUS ( <i>Spisula spp</i> )	2,8	3 kg
VERNIS ( <i>Callista chione</i> ) (J)	6	3 kg
AMANDE de MER ( <i>Glycymeris glycymeris</i> )	pas de taille	3 kg
BIGORNEAU ( <i>Littorina littorea</i> ) (K)	pas de taille	3 kg
BULOT ou BUCCIN ( <i>Buccinum undatum</i> ) (L)	4,5	3 kg
CLAM ( <i>Mercaenaria mercenaria</i> )	4,3	3 kg
MACRE SOLIDE ( <i>Spisula solido</i> )	2,5	3 kg
MOULE ( <i>Mytilus edulis</i> ) (M)	4	3 kg
PRAIRE ( <i>Venus v.</i> ) (N)	4,3	3 kg
COUTEAU ( <i>Solen spp</i> , <i>Erasis spp</i> , <i>Pharus legumen</i> ) (O)	10	5 dz
ORMEAU ( <i>Haliotis tuberculata</i> ) (P)	9	20
TELLINE ( <i>Donax spp</i> ) (Q)	2,5	2 kg
COQUILLE St Jacques ( <i>Pecten maximus</i> ) (R)	11	30
HÛITRE creuse ( <i>Crassostrea gigas</i> )	5	5 dz
HÛITRE plate ( <i>Ostrea edulis</i> )	6	5 dz
COQUE ou HENON ( <i>Carostodermis edulis</i> ) (S)	2,7	300
<b>PALOURDE</b> Européenne	4	150
<b>PALOURDE</b> Japonaise	3,5	3 kg

**GOLFE DU MORBIHAN**  
Quantité limitée : 100 individus (équivalent 3kg/personne/jour)  
La pêche à pied est interdite à moins de 15 m du périmètre des concessions de cultures marines balisées réglementairement

AUTORISÉ du 15 octobre au 15 avril  
**12 pièces** par personne et par jour

**Echinodermes**

OURSIN (*Paracentrotus lividus*) (U)  
5,5 cm piquants exclus

**Céphalopodes**

POULPE (*Octopus vulgaris*) (V)  
Poids minimal 750 gr

**Vers marins**

ARENICOLE (*Arenicola marina*)  
NEREIDES (*Nereis spp*, *Hediste spp*)  
SPONGLE ou BIBI (*Sipunculus rudis*)  
pas de taille minimale  
1 kg (1 litre ou 1 dm3)

**IMPORTANT**  
Ce document ne revêt qu'une valeur informative et ne saurait remplacer la **RÈGLEMENTATION OFFICIELLE**

**ATTENTION !**  
La pose de filets sur l'estran est soumise à autorisation annuelle

Prélèvement limité à 20 ormeaux par jour et par pêcheur  
pêche INTERDITE du 15 juin au 31 août  
Pêche sous-marine / Usage du tuba INTERDIT

AMEANDE de MER = pêche INTERDITE du 1<sup>er</sup> mai au 31 août

(\*) = La taille des poissons se mesure : du bout du museau à l'extrémité de la nageoire caudale



**Chasse sous-marine, pavillons obligatoires :**

Plongeur depuis une embarcation = pavillon Alpha  
Éloignement maximum de l'embarcation = 100 mètres

(A)

Plongeur isolé = croix de St-André ou diagonale blanche

(B)



Pavillon Alpha  
« plongeur en immersion  
depuis une embarcation »

(A)



Pavillon rouge  
à diagonale blanche  
« plongeur isolé »

(B)



Pavillon rouge  
à croix de Saint-André  
« plongeur isolé »

Pour des informations complémentaires :  
<http://www.morbihan.gouv.fr/Actions-de-l-Etat/Mer-littoral-et-securite-maritime/Activites-de-loisir/Peche-de-loisir/Chasse-sous-marine/la-chasse-sous-marine>  
Lorient – 1 bd Adolphe Pierre – 56321 LORIENT cedex (02 97 37 16 22)  
Auray – 34 rue du Danemark – 56404 AURAY cedex (02 97 24 01 43)  
Vannes – 1 allée du Général Troadec – BP 520 – 56019 VANNES cedex (02 97 68 12 00)

Pêche à partir d'un navire  
les engins autorisés  
(Ref. Article R921-88 et R921-89  
du Code rural et de la pêche maritime)

1° Deux palangres munies chacune de trente hameçons ;

2° Deux casiers ;

3° Une foène ;

4° Une épuisette ou " salabre " ;

5° Lignes grées sous condition que l'ensemble des lignes utilisées en action de pêche soit équipé au maximum de douze hameçons, un leurre étant équivalent à un hameçon ; par dérogation à cette limite, les lignes utilisées en action de pêche sont équipées d'un maximum de cinq hameçons par personne, un leurre étant équivalent à un hameçon, dans les cas prévus par arrêté du ministre chargé des pêches maritimes et de l'aquaculture marine ;

6° un filet maillant calé ou un filet trémail d'une longueur maximale de 50 mètres, d'une hauteur maximale de 2 mètres en pêche, sauf dans la partie des eaux salées des estuaires et des embouchures des fleuves et rivières

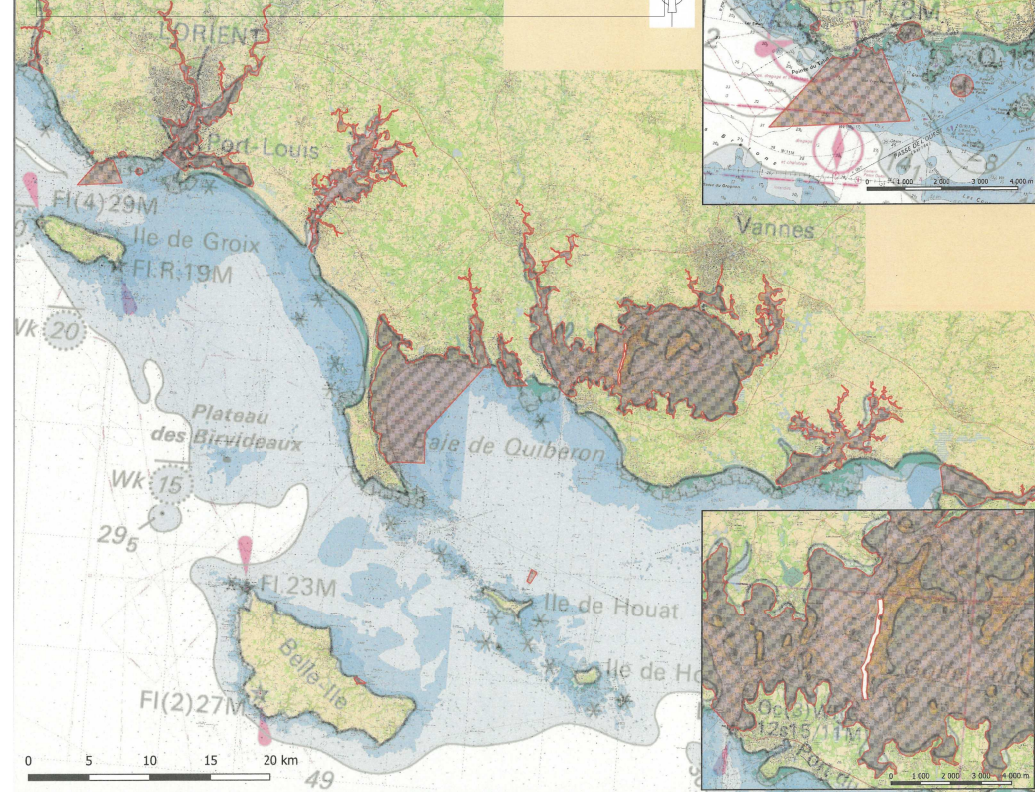
7° un carrelet par navire et trois balances par personne embarquée.

8° il est interdit de détenir et d'utiliser tout vire-casier, vire-filet, treuil, potence mécanisée ou mécanisme d'assistance électrique ou hydraulique permettant de remonter les lignes de pêche et engins de pêche à bord.  
Toutefois, la détention et l'utilisation d'engins électriques de type vire-lignes électriques ou moulinets électriques est autorisée dans la limite de trois engins électriques par navire, d'une puissance maximale de 800 watts chacun.

9° Tout dispositif d'immersion empêchant à tout moment la remontée des engins aux fins de contrôle est interdit.

La pêche sous-marine  
les zones interdites  
(Ref. Arrêté Préfet de région Bretagne n° 192/97 du 30 mai 1997)

Carte disponible en téléchargement sur le site suivant :  
<https://www.morbihan.gouv.fr/Actions-de-l-Etat/Mer-littoral-et-securite-maritime/Activites-de-loisir/Peche-de-loisir/Chasse-sous-marine/la-chasse-sous-marine>



**ATTENTION**  
La pêche du thon rouge est soumise à autorisation  
30 kg ou 115 cm

**IMPORTANT**

**La pêche sous-marine, quelques règles**

La pêche sous marine est **INTERDITE** :

- entre le coucher et le lever du soleil
- à l'intérieur des limites administratives des ports
- dans la partie salée des estuaires
- à moins de 100 m des parcs et bassins à coquillages, filières, bouchots à moules et pêcheries à poisson
- à moins de 150 m de baigneurs ou activités connexes lorsqu'il y a utilisation du fusil-harpon
- aux moins de 16 ans lorsqu'il y a utilisation du fusil-harpon

La pêche des crustacés ne peut-être pratiquée qu'à la main / les araignées de mer sont limitées à 6 unités par pêcheur  
La pêche des Ormeaux interdite  
La pêche des Coquilles st Jacques est interdite du 15 mai au 30 septembre et autorisées aux dates et heures des professionnels